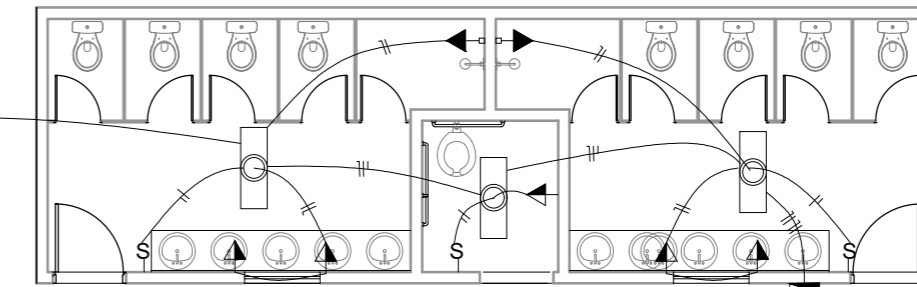
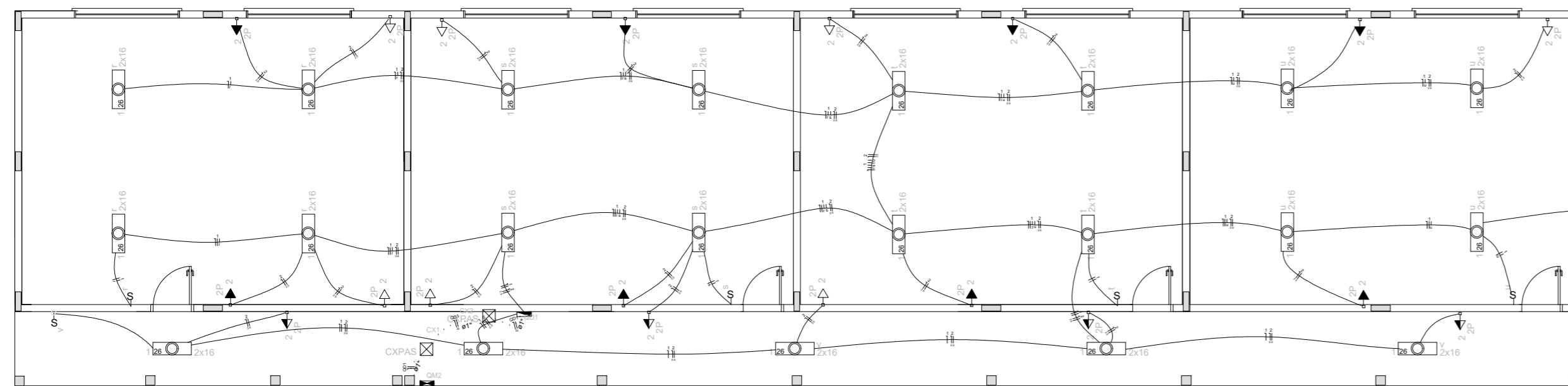
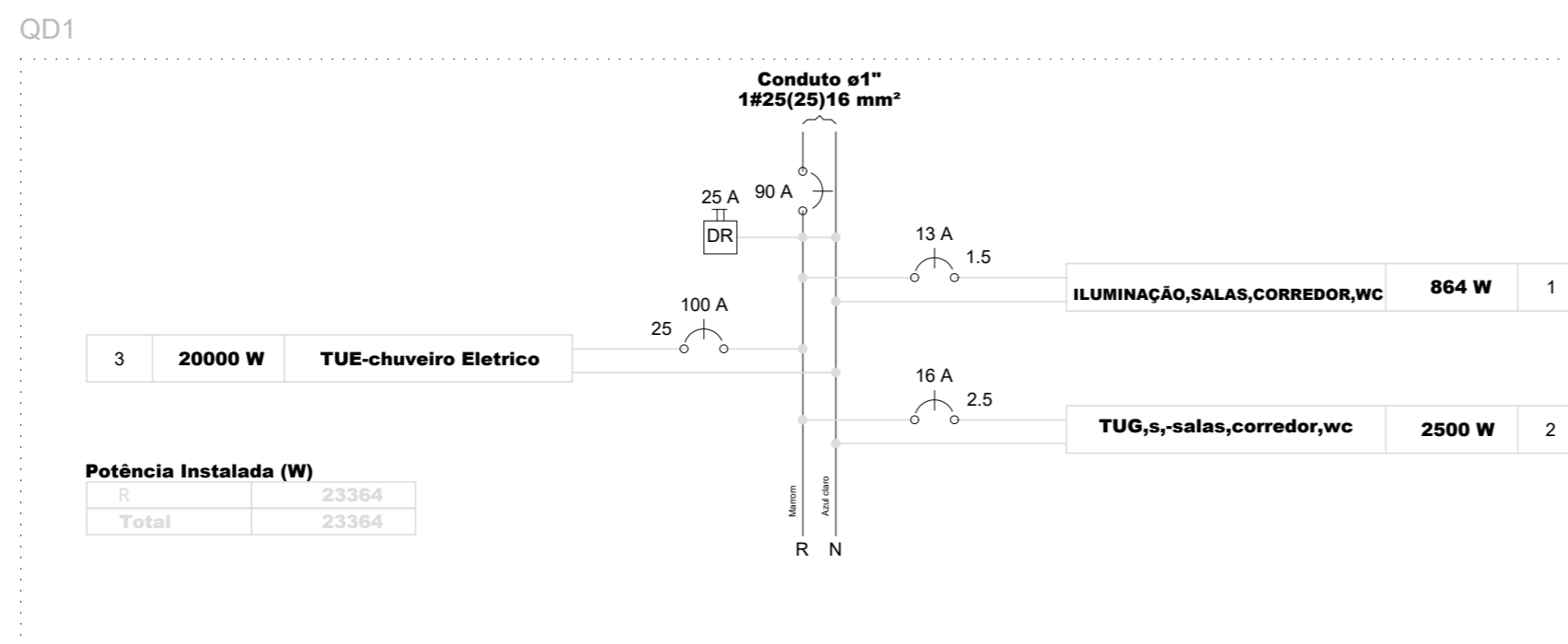
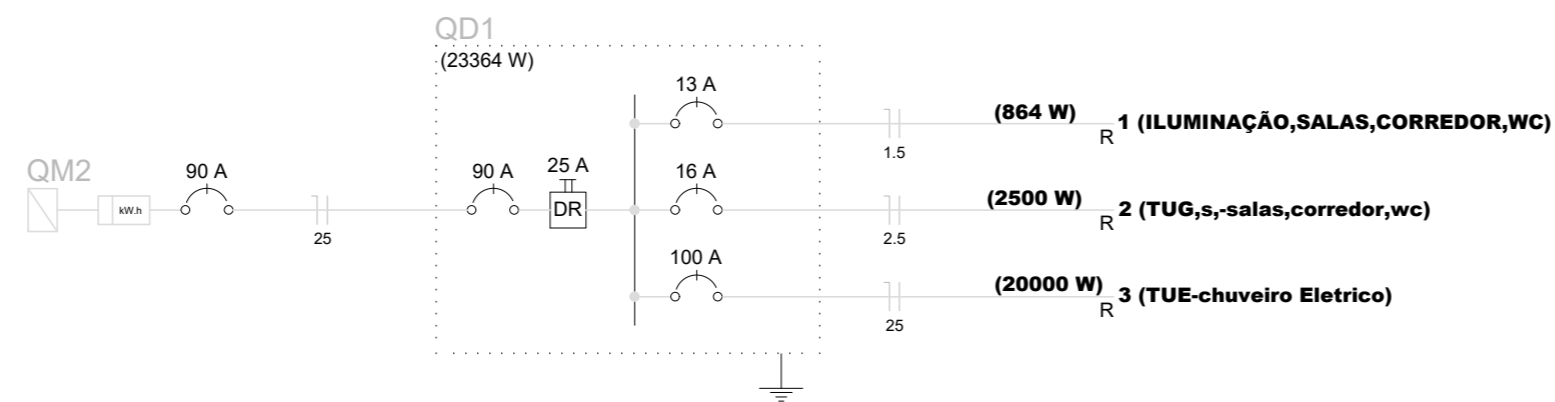


Legenda	
	Caixa de medição embutir a 1,50m do piso
	Caixa de medição embutir a 1,60m do piso
	Caixa de passagem de embutir no piso
	Entrada de serviço aérea
	Interruptor simples - 1 tecla a 1,10m do piso
	Luminária p/ lâmp. fluor. tubular - embutir
	Ponto 2P+T a 2,20m do piso
	Quadro de distribuição - embutir a 1,50m do piso
	Tomada universal 2P a 0,30m do piso
	Tomada universal 2P a 1,10m do piso
	Tomada universal 2P a 2,20m do piso
	Tomada universal 2P+T a 1,10m do piso



PLANTA BAIXA
ESC 1/50



PROJETO SANITÁRIO	TÍTULO:	PLANTA DE SITUAÇÃO:		
		ESCOLA AGNELO CAVALCANTE DOS SANTO		
	PROPRIETÁRIO (A): CNPJ/CPF N°	Prefeitura Municipal de América Dourada		
	AUTOR(A) DO PROJETO: RESP. TÉCNICO (A):	 Ivan Gonçalves Pereira Engenheiro Civil CREA-BA N° 052006120-9 IVAN GONÇALVES PEREIRA - ENG° CIVIL CREA BA N°052006120-9		
ENDEREÇO:	Povoado de Prevenido - América Dourada / BA			
Conteúdo:	Planta Baixa, e detalhamento			
LOGOMARCA:	Áreas	%	Total Pavimentos:	PRANCHA:
	Área do terreno:		1	ESCALA:
	Térreo:			
	Total:			Indicada
	Área permeável:			
DESENHO:	DATA:		1/1	
	Março 2021			