

# Prefeitura Municipal de America Dourada

Lei



ESTADO DA BAHIA  
MUNICÍPIO DE AMÉRICA DOURADA  
Av. Romão Gramacho, 15 – Centro – CEP. 44.910-000  
Tel.: (74) 3692-2035 – CNPJ. 13.891.536/0001-96

## LEI MUNICIPAL nº 465 de 04 de outubro de 2021.

**Dispõe sobre a ampliação do Perímetro Urbano do Município de América Dourada e dá outras providências.**

**O PREFEITO MUNICIPAL DE AMÉRICA DOURADA – ESTADO DA BAHIA,** no uso de suas atribuições que lhe são conferidas pela Lei Orgânica Municipal e considerando o disposto na lei em vigor, faço saber que a Câmara Municipal APROVOU e eu sanciono a seguinte Lei.

**Art. 1º** - Esta Lei Complementar dispõe sobre a ampliação do perímetro urbano do Município de América Dourada.

**§1º** A ampliação da zona urbana no Município, para efeito desta Lei, será a constante do Anexo I.

**Art. 2º**- Ao longo das faixas de domínio público da rodovia BA 052, nas localidades de Nova América, Povoado de Borges e Povoado de Ipanema, a reserva de faixa não edificável em perímetro urbano aqui determinado passa a ser de 5 metros de cada lado, nos termos da Lei Federal nº 13.913, DE 25 DE NOVEMBRO DE 2019.

**Art. 3º** - Esta Lei Complementar entrará em vigor na data de sua publicação, ficando revogadas as disposições em contrário.

**Gabinete do Prefeito, 04 de outubro de 2021.**

**JOELSON CARDOSO DO ROSÁRIO**  
Prefeito Municipal

# Prefeitura Municipal de America Dourada



## M E M O R I A L      D E S C R I T I V O

Imóvel: PERÍMETRO URBANO SEDE  
 Proprietário: PREFEITURA MUNICIPAL  
 Local: AMÉRICA DOURADA - BA

Comarca: AMÉRICA DOURADA

Área SGL (m<sup>2</sup>): 6.398.291,929 m<sup>2</sup>

Perímetro (m): 14.202,344 m

### LIMITES E CONFRONTAÇÕES

NORTE:	MUNICÍPIO DE AMÉRICA DOURADA
LESTE:	MUNICÍPIO DE MORRO DO CHAPÉU
SUL:	MUNICÍPIO DE AMÉRICA DOURADA
OESTE:	MUNICÍPIO DE AMÉRICA DOURADA

### DESCRIÇÃO DO PERÍMETRO

Inicia-se a descrição deste perímetro no vértice 1, de coordenadas N 8.735.190,3543m e E 234.228,9211m; ; deste, segue confrontando com , com os seguintes azimutes e distâncias: 105°54'54" e 2.204,060 m até o vértice 2, de coordenadas N 8.734.585,9816m e E 236.348,4994m; 138°12'43" e 599,733 m até o vértice 3, de coordenadas N 8.734.138,8114m e E 236.748,1466m; 147°06'07" e 192,004 m até o vértice 4, de coordenadas N 8.733.977,5972m e E 236.852,4327m; 259°37'17" e 79,991 m até o vértice 5, de coordenadas N 8.733.963,1866m e E 236.773,7505m; 234°16'23" e 64,199 m até o vértice 6, de coordenadas N 8.733.925,6995m e E 236.721,6333m; 221°51'07" e 53,001 m até o vértice 7, de coordenadas N 8.733.886,2206m e E 236.686,2706m; 198°34'44" e 79,708 m até o vértice 8, de coordenadas N 8.733.810,6669m e E 236.660,8751m; 186°53'55" e 168,321 m até o vértice 9, de coordenadas N 8.733.643,5646m e E 236.640,6578m; 205°04'49" e 695,777 m até o vértice 10, de coordenadas N 8.733.013,3880m e E 236.345,7278m; 290°59'20" e 182,869 m até o vértice 11, de coordenadas N 8.733.078,8888m e E 236.174,9922m; 28°47'26" e 340,814 m até o vértice 12, de coordenadas N 8.733.377,5735m e E 236.339,1310m; 311°57'47" e 137,178 m até o vértice 13, de coordenadas N 8.733.469,2979m e E 236.237,1286m; 228°39'34" e 398,292 m até o vértice 14, de coordenadas N 8.733.206,2123m e E 235.938,0924m; 289°35'13" e 432,939 m até o vértice 15, de coordenadas N 8.733.351,3500m e E 235.530,2065m; 230°55'43" e 412,957 m até o vértice 16, de coordenadas N 8.733.091,0682m e E 235.209,6021m; 293°06'39" e 478,110 m até o vértice 17, de coordenadas N 8.733.278,7315m e E 234.769,8621m; 210°09'55" e 898,212 m até o vértice 18, de coordenadas N 8.732.502,1559m e E 234.318,5146m; 237°52'49" e 612,327 m até o vértice 19, de coordenadas N 8.732.176,5874m e E 233.799,9113m; 221°41'04" e 812,270 m até o vértice 20, de coordenadas N 8.731.569,9693m e E 233.259,7294m; 135°43'05" e 372,972 m até o vértice 21, de coordenadas N 8.731.302,9538m e E 233.520,1347m; 220°18'28" e 218,163 m até o vértice 22, de coordenadas N 8.731.136,5873m e E 233.379,0066m; 313°07'31" e 835,263 m até o vértice 23, de coordenadas N 8.731.707,5690m e E 232.769,3799m; 10°12'53" e 934,760 m até o vértice 24, de coordenadas N 8.732.627,5135m e E 232.935,1470m; 31°06'09" e 1.076,393 m até o vértice 25, de coordenadas N 8.733.549,1692m e E 233.491,1799m; 44°17'06" e 873,671 m até o vértice 26, de coordenadas N 8.734.174,6084m e E 234.101,2016m; 12°53'13" e 310,257 m até o vértice 27, de coordenadas N 8.734.477,0510m e E 234.170,3983m; 25°20'47" e 238,038 m até o vértice 28, de coordenadas N 8.734.692,1743m e E 234.272,2998m; 355°01'25" e 500,065 m até o vértice 1, ponto inicial da descrição deste perímetro. Todas as coordenadas aqui descritas estão georreferenciadas ao Sistema Geodésico Brasileiro, a partir da estação ativa da RBMC de Brasília , de coordenadas N m e E m, e encontram-se representadas no Sistema U T M, referenciadas ao Meridiano Central nº 39°00', fuso -24, tendo como datum o SIRGAS2000. Todos os azimutes e distâncias, área e perímetro foram calculados no plano de projeção U T M. Fechando assim o perímetro do polígono acima descrito com uma área superficial de 6.398.291,929 m<sup>2</sup>.

# Prefeitura Municipal de America Dourada



## M E M O R I A L   D E S C R I T I V O

Todas as coordenadas aqui descritas estão georreferenciadas ao Sistema Geodésico Brasileiro e encontram-se representadas no Sistema U T M, referenciadas ao **Meridiano Central nº 39°00'**, fuso -24, tendo como datum o SIRGAS2000. Todos os azimutes e distâncias, área e perímetro foram calculados no plano de projeção U T M, tendo como Datum o SIRGAS2000. Todos os azimutes e distâncias, área e perímetro foram calculados no plano de projeção UTM.

### Observações:

A planta anexa é parte integrante deste memorial descritivo.

AMÉRICA DOURADA BA, 20 DE JULHO 2021.

**Ivan Gonçalves Pereira**  
Engenheiro Civil  
CREA-BA Nº 052006120-9

---

IVAN GONÇALVES PEREIRA  
ENGENHEIRO CIVIL  
CREA BA Nº 052006120-9

# Prefeitura Municipal de America Dourada

PERIMETRO URBANO - AMÉRICA DOURADA						
Ord.	Para	Coord. NXY	Coord. E(X)	Distância	Dimensões	Longitude
1	1	8.734.565.9816	238.348.4004	0558154	2.204.060 m	11°26'13.8001895°E
2	2	8.734.138.8114	238.748.1466	1381243*	569.733 m	11°26'08.2344085°E
3	4	8.733.973.5972	238.852.4327	147.0670*	192.004 m	11°26'33.6070025°E
4	5	8.733.963.1866	236.773.7505	259.3717*	79.891 m	11°26'33.8543675°E
5	6	8.733.825.6985	236.721.6533	234.1623*	64.198 m	11°26'35.1593915°E
6	7	8.733.886.2206	236.686.2706	221.51107*	63.001 m	11°26'36.6341595°E
7	8	8.733.810.6669	236.660.8751	198.3444*	79.708 m	11°26'38.8846925°E
8	9	8.733.843.6546	236.640.6578	198.5355*	168.321 m	11°26'44.3149605°E
9	10	8.733.015.3880	236.345.7278	205.0349*	695.777 m	11°27'04.7332465°E
10	11	8.733.078.8868	236.178.9522	280.3926*	82.899 m	11°27'02.8880715°E
11	12	8.733.468.2979	236.231.1368	311.5747*	137.176 m	11°26'49.8743525°E
12	13	8.733.208.2123	235.838.0824	228.3934*	388.292 m	11°26'58.8488325°E
13	14	8.733.351.3500	235.550.2655	289.3513*	432.892 m	11°26'53.5173895°E
14	15	8.733.091.0682	235.209.6021	230.9543*	412.857 m	11°25'28.3224660°E
15	16	8.733.278.7315	234.769.8621	293.0639*	478.110 m	11°26'55.8713965°E
16	17	8.732.602.1559	234.318.5146	210.0955*	888.212 m	11°27'00.6701115°E
17	18	8.732.176.5874	233.799.9113	237.5249*	612.327 m	11°27'01.2552925°E
18	19	8.731.302.9538	233.259.7894	221.41104*	812.270 m	11°27'50.8382305°E
19	20	8.731.659.9693	233.520.1347	135.4326*	372.872 m	11°27'50.9954645°E
20	21	8.731.336.5873	233.378.0688	220.1829*	218.053 m	11°28'04.8880395°E
21	22	8.731.079.9596	233.268.3799	313.1732*	95.263 m	11°27'46.2380775°E
22	23	8.733.546.1682	233.461.1769	317.0630*	1.076.993 m	11°26'46.2324475°E
23	24	8.733.174.6084	234.101.2018	441.1708*	873.871 m	11°26'08.8489565°E
24	25	8.734.471.0510	234.170.3883	12.5313*	310.257 m	11°26'16.5281465°E
25	26	8.734.692.1743	234.272.2988	25.2047*	238.038 m	11°26'09.5586035°E
26	27	8.735.190.3543	234.228.9211	365.0125*	500.065 m	11°25'53.3411965°E
27	28	8.735.190.3543	234.228.9211	365.0125*	500.065 m	11°25'53.3411965°E
28	1	8.735.190.3543	234.228.9211	365.0125*	500.065 m	11°25'53.3411965°E

Área: 6.398.291,929 m<sup>2</sup>  
 Área: 639,8292 ha  
 Área: 264,3922 Alqz  
 Perímetro: 14.202,3421 m

**Título:** Levantamento Planialtimétrico Cadastral  
**Folha:** 01

**Objetivo:** PERÍMETRO URBANO DA CIDADE DE AMÉRICA DOURADA  
**Perímetro:** 14.202,3421m

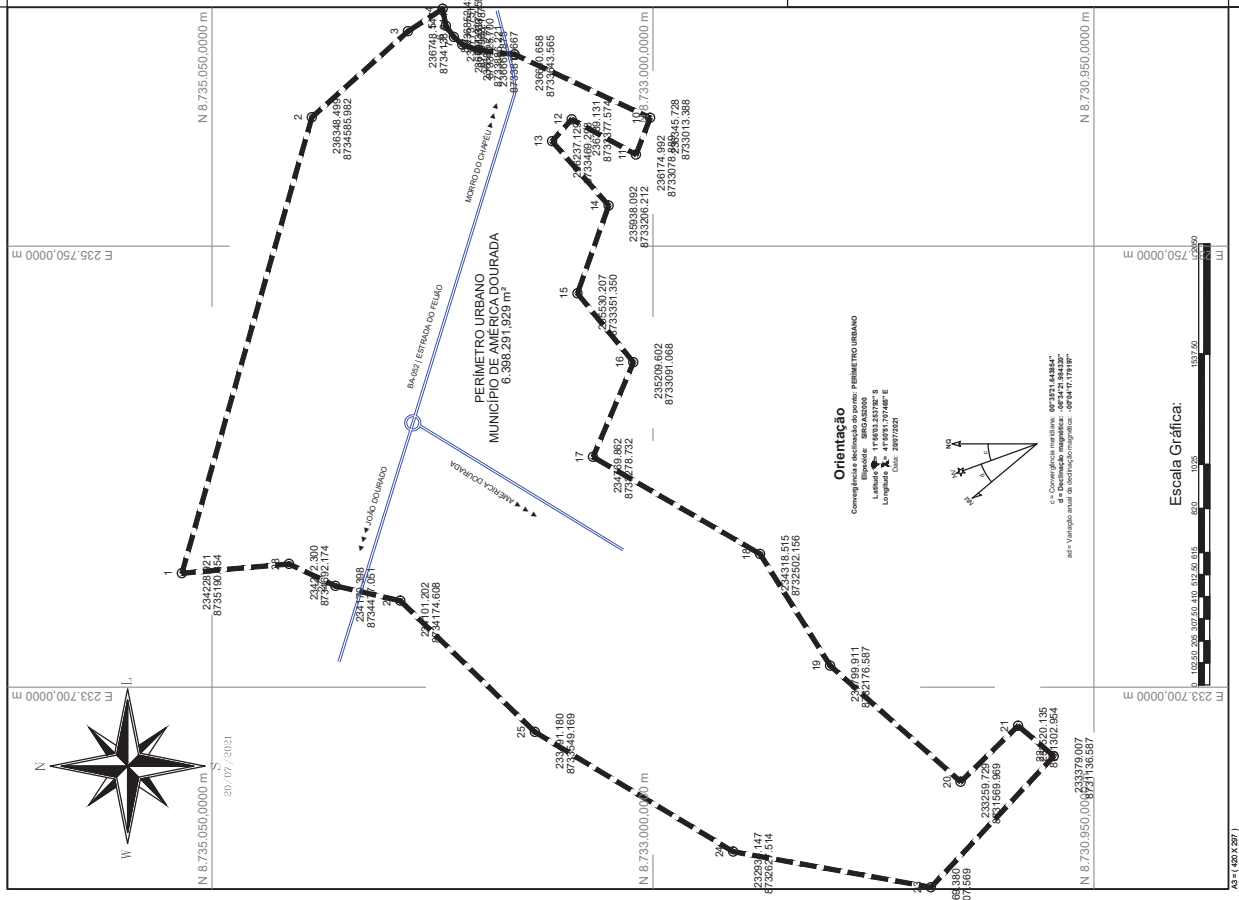
**Município:** AMÉRICA DOURADA  
**Área Total:** 6.398.291,929 m<sup>2</sup>

**Proprietários:** PREFEITURA MUNICIPAL  
**Matrícula:**

**Imóvel:** PERÍMETRO MUNICIPAL  
**Data:** 20/07/2021  
**Estado:** BA

**Escalão:** 1 / 20500

PREFEITURA MUNICIPAL  
 IVAN GONCALVES PEREIRA  
 CREA BA Nº 052006120-9



# Prefeitura Municipal de America Dourada



## M E M O R I A L      D E S C R I T I V O

Imóvel: PERÍMETRO URBANO POVOADO DE BORGES

Comarca: AMÉRICA DOURADA

Proprietário: PREFEITURA MUNICIPAL

Local: AMÉRICA DOURADA - BA

Imóvel: PERÍMETRO URBANO

Comarca: AMÉRICA DOURADA

Área SGL (m<sup>2</sup>): 1.210.316,044 m<sup>2</sup>

Perímetro (m): 5.012,865 m

### LIMITES E CONFRONTAÇÕES

NORTE:	MUNICÍPIO DE AMÉRICA DOURADA
LESTE:	MUNICÍPIO DE AMÉRICA DOURADA
SUL:	MUNICÍPIO DE AMÉRICA DOURADA
OESTE:	MUNICÍPIO DE AMÉRICA DOURADA

### DESCRIÇÃO DO PERÍMETRO

Inicia-se a descrição deste perímetro no vértice 1, de coordenadas N 8.739.643,4759m e E 222.486,9297m; ; deste, segue confrontando com , com os seguintes azimutes e distâncias: 113°37'49" e 1.928,706 m até o vértice 2, de coordenadas N 8.738.870,3855m e E 224.253,9154m; 212°37'39" e 233,446 m até o vértice 3, de coordenadas N 8.738.673,7790m e E 224.128,0474m; 200°20'19" e 71,748 m até o vértice 4, de coordenadas N 8.738.606,5044m e E 224.103,1101m; 200°26'40" e 291,785 m até o vértice 5, de coordenadas N 8.738.333,0987m e E 224.001,1897m; 273°39'08" e 500,974 m até o vértice 6, de coordenadas N 8.738.365,0103m e E 223.501,2336m; 309°05'28" e 282,464 m até o vértice 7, de coordenadas N 8.738.543,1195m e E 223.282,0010m; 282°31'20" e 132,024 m até o vértice 8, de coordenadas N 8.738.571,7448m e E 223.153,1173m; 301°31'25" e 148,361 m até o vértice 9, de coordenadas N 8.738.649,3152m e E 223.026,6507m; 354°29'02" e 1,024 m até o vértice 10, de coordenadas N 8.738.650,3341m e E 223.026,5523m; 246°47'12" e 26,518 m até o vértice 11, de coordenadas N 8.738.639,8817m e E 223.002,1808m; 315°27'17" e 272,729 m até o vértice 12, de coordenadas N 8.738.834,2543m e E 222.810,8685m; 253°17'09" e 57,443 m até o vértice 13, de coordenadas N 8.738.817,7338m e E 222.755,8519m; 343°52'17" e 112,321 m até o vértice 14, de coordenadas N 8.738.925,6340m e E 222.724,6499m; 309°31'58" e 538,262 m até o vértice 15, de coordenadas N 8.739.268,2471m e E 222.309,5091m; 25°18'23" e 415,060 m até o vértice 1, ponto inicial da descrição deste perímetro. Todas as coordenadas aqui descritas estão georreferenciadas ao Sistema Geodésico Brasileiro, a partir da estação ativa da RBMC de Brasília , de coordenadas N m e E m, e encontram-se representadas no Sistema U T M, referenciadas ao Meridiano Central nº 39°00', fuso -24, tendo como datum o SIRGAS2000. Todos os azimutes e distâncias, área e perímetro foram calculados no plano de projeção U T M. Fechando assim o perímetro do polígono acima descrito com uma área superficial de 1.210.316,044 m<sup>2</sup>.

Todas as coordenadas aqui descritas estão georreferenciadas ao Sistema Geodésico Brasileiro e encontram-se representadas no Sistema U T M, referenciadas ao Meridiano Central nº 39°00', fuso -24, tendo como datum o SIRGAS2000. Todos os azimutes e distâncias, área e perímetro foram calculados no plano de projeção U T M, tendo como Datum o SIRGAS2000. Todos os azimutes e distâncias, área e perímetro foram calculados no plano de projeção UTM.

# Prefeitura Municipal de America Dourada



## MEMORIAL DESCRITIVO

**Observações:**

A planta anexa é parte integrante deste memorial descritivo.

AMÉRICA DOURADA BA, 20 DE JULHO 2021.

**Ivan Gonçalves Pereira**  
Engenheiro Civil  
CREA-BA Nº 052006120-9

---

IVAN GONÇALVES PEREIRA  
ENGENHEIRO CIVIL  
CREA BA Nº 052006120-9

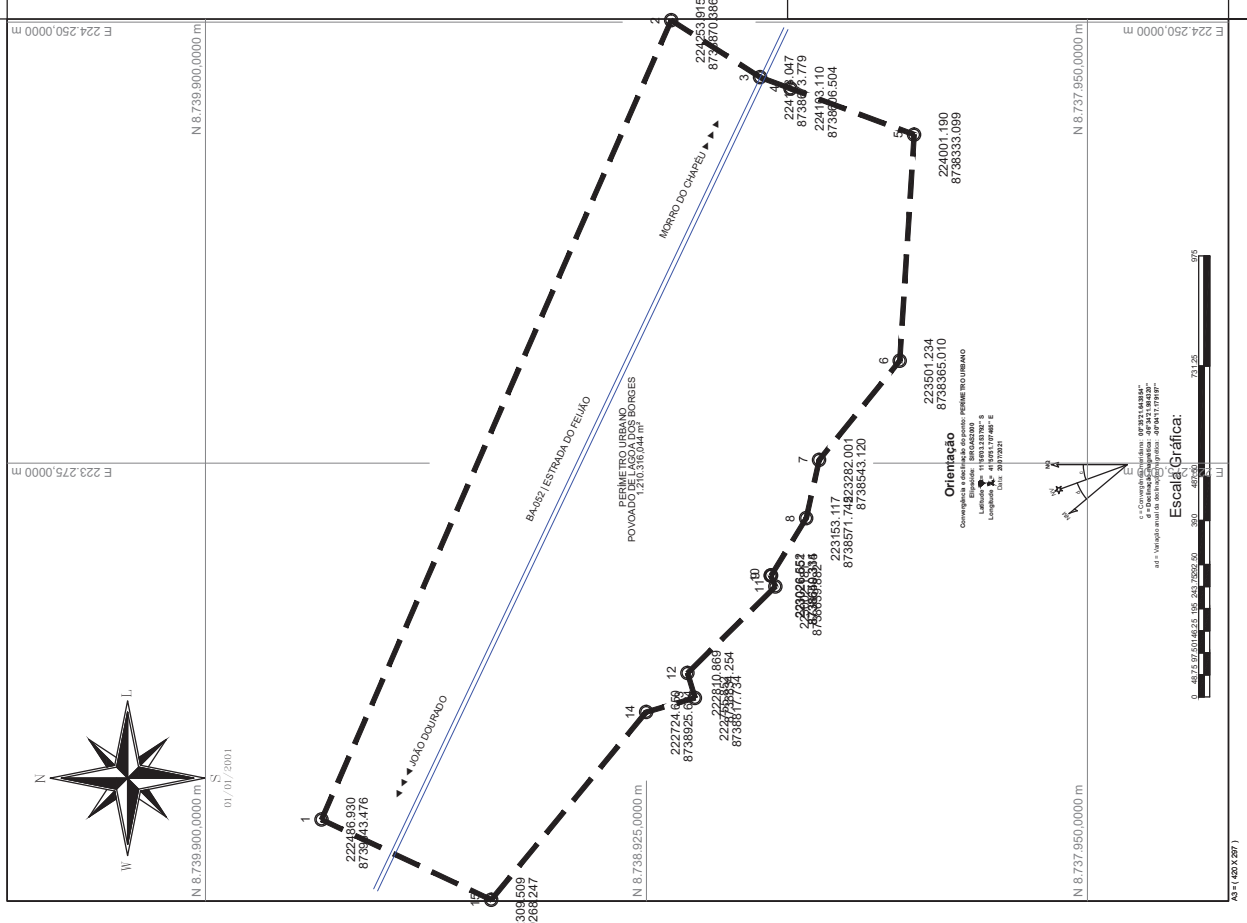
# Prefeitura Municipal de America Dourada

Ord.	Para	Coord. N(UTM)	Coord. E(X)	Azimute	Distancia	Latitude	Longitude
1	2	8.738.673,7190	224.128.0474	212,3739°	203,448 m	11°21'52,26844"S	41°31'40,726157"E
2	3	8.738.666,5044	224.103,1101	200,2019°	21,748 m	11°23'52,68843"S	41°31'41,568613"E
3	4	8.738.333,0987	224.001,1897	200,2640°	291,785 m	11°24'09,263675"S	41°31'45,038297"E
4	5	8.738.365,0103	223.501,2336	273,3909°	500,974 m	11°24'07,063602"S	41°32'01,51123"E
5	6	8.738.543,1195	223.282,0010	309,0528°	282,464 m	11°24'01,22811"S	41°32'09,687123"E
6	7	8.738.571,7448	223.153,1173	282,3120°	132,024 m	11°24'09,260356"S	41°32'12,92717"E
7	8	8.738.645,3152	223.026,6507	301,3125°	148,361 m	11°23'57,701314"S	41°32'17,074478"E
8	9	8.738.650,3341	223.026,5523	354,2992°	1,024 m	11°23'57,68846"S	41°32'17,074428"E
9	10	8.738.639,8817	223.002,1888	246,4712°	26,918 m	11°23'56,001170"S	41°32'17,853889"E
10	11	8.738.639,8817	223.002,1888	246,4712°	26,918 m	11°23'56,001170"S	41°32'17,853889"E
11	12	8.738.817,7318	222.745,8510	243,1709°	52,743 m	11°23'52,162352"S	41°32'26,350365"E
12	13	8.738.925,6340	222.724,6489	343,5217°	112,321 m	11°23'48,627844"S	41°32'28,360426"E
13	14	8.739.268,2471	222.309,5091	309,3158°	538,262 m	11°23'37,365755"S	41°32'40,538849"E
14	15	8.739.643,4759	222.486,9297	25,1823°	415,060 m	11°23'25,211989"S	41°32'44,579553"E
15	1	8.739.643,4759	222.486,9297	25,1823°	415,060 m	11°23'25,211989"S	41°32'44,579553"E

Área: 1.210.316,044 m<sup>2</sup>  
 Área: 121,0316 ha  
 Área: 50,0131 Alts  
 Perímetro: 5.012,865 m

**Título:** Levantamento Planialtimétrico Cadastral  
**Objetivo:** PERÍMETRO URBANO DO POVOADO DE LAGOA BORGES  
**Município:** AMÉRICA DOURADA-BA  
**Área Total:** Perímetro:  
**Propriedades:** PREFEITURA MUNICIPAL  
**Imóvel:** PERÍMETRO URBANO  
**Data:** 21/07/2020  
**Estado:** BA  
**Matrícula:**  
**Matrícula:**  
**Data:** 21/07/2020  
**Estado:** BA  
**Assinatura:** PREFEITURA MUNICIPAL  
**Assinatura:** IVANI GONÇALVES PEREIRA  
**CREA nº:** 052006120-9 BA

**Folha:** 01





# Prefeitura Municipal de America Dourada



## M E M O R I A L      D E S C R I T I V O

Imóvel: PERÍMETRO URBANO POVOADO DE IPANEMA

Comarca: AMÉRICA DOURADA

Proprietário: PREFEITURA MUNICIPAL

Local: AMÉRICA DOURADA - BA

Imóvel: PERÍMETRO URBANO

Comarca: AMÉRICA DOURADA

Área SGL (m<sup>2</sup>): 3.834.843,686 m<sup>2</sup>

Perímetro (m): 7.445,041 m

### LIMITES E CONFRONTAÇÕES

NORTE:	MUNICÍPIO DE AMÉRICA DOURADA
LESTE:	MUNICÍPIO DE AMÉRICA DOURADA
SUL:	MUNICÍPIO DE AMÉRICA DOURADA
OESTE:	MUNICÍPIO DE JOÃO DOURADO

### DESCRIÇÃO DO PERÍMETRO

Inicia-se a descrição deste perímetro no vértice 1, de coordenadas N 8.743.227,8418m e E 216.471,2109m; ; deste, segue confrontando com , com os seguintes azimutes e distâncias: 107°43'28" e 719,103 m até o vértice 2, de coordenadas N 8.743.008,9177m e E 217.156,1789m; 102°00'28" e 452,608 m até o vértice 3, de coordenadas N 8.742.914,7548m e E 217.598,8835m; 184°12'03" e 1.129,178 m até o vértice 4, de coordenadas N 8.741.788,6101m e E 217.516,1666m; 206°40'36" e 709,320 m até o vértice 5, de coordenadas N 8.741.154,7943m e E 217.197,7138m; 225°36'52" e 390,544 m até o vértice 6, de coordenadas N 8.740.881,6149m e E 216.918,6118m; 276°04'12" e 685,406 m até o vértice 7, de coordenadas N 8.740.954,0917m e E 216.237,0489m; 295°21'50" e 927,245 m até o vértice 8, de coordenadas N 8.741.351,2932m e E 215.399,1861m; 11°46'07" e 839,184 m até o vértice 9, de coordenadas N 8.742.172,8377m e E 215.570,3446m; 342°24'24" e 354,092 m até o vértice 10, de coordenadas N 8.742.510,3672m e E 215.463,3174m; 59°02'21" e 278,280 m até o vértice 11, de coordenadas N 8.742.653,5294m e E 215.701,9478m; 54°13'22" e 356,491 m até o vértice 12, de coordenadas N 8.742.861,9466m e E 215.991,1675m; 52°41'06" e 603,590 m até o vértice 1, ponto inicial da descrição deste perímetro. Todas as coordenadas aqui descritas estão georreferenciadas ao Sistema Geodésico Brasileiro, a partir da estação ativa da RBMC de Brasília , de coordenadas N m e E m, e encontram-se representadas no Sistema U T M, referenciadas ao Meridiano Central nº 39°00', fuso -24, tendo como datum o SIRGAS2000. Todos os azimutes e distâncias, área e perímetro foram calculados no plano de projeção U T M. Fechando assim o perímetro do polígono acima descrito com uma área superficial de 3.834.843,686 m<sup>2</sup>.

Todas as coordenadas aqui descritas estão georreferenciadas ao Sistema Geodésico Brasileiro e encontram-se representadas no Sistema U T M, referenciadas ao Meridiano Central nº 39°00', fuso -24, tendo como datum o SIRGAS2000. Todos os azimutes e distâncias, área e perímetro foram calculados no plano de projeção U T M, tendo como Datum o SIRGAS2000. Todos os azimutes e distâncias, área e perímetro foram calculados no plano de projeção UTM.



# Prefeitura Municipal de America Dourada



## MEMORIAL DESCRITIVO

**Observações:**

A planta anexa é parte integrante deste memorial descritivo.

AMÉRICA DOURADA BA, 20 DE JULHO 2021.

**Ivan Gonçalves Pereira**  
Engenheiro Civil  
CREA-BA Nº 052006120-9

---

IVAN GONÇALVES PEREIRA  
ENGENHEIRO CIVIL  
CREA BA Nº 052006120-9

# Prefeitura Municipal de America Dourada

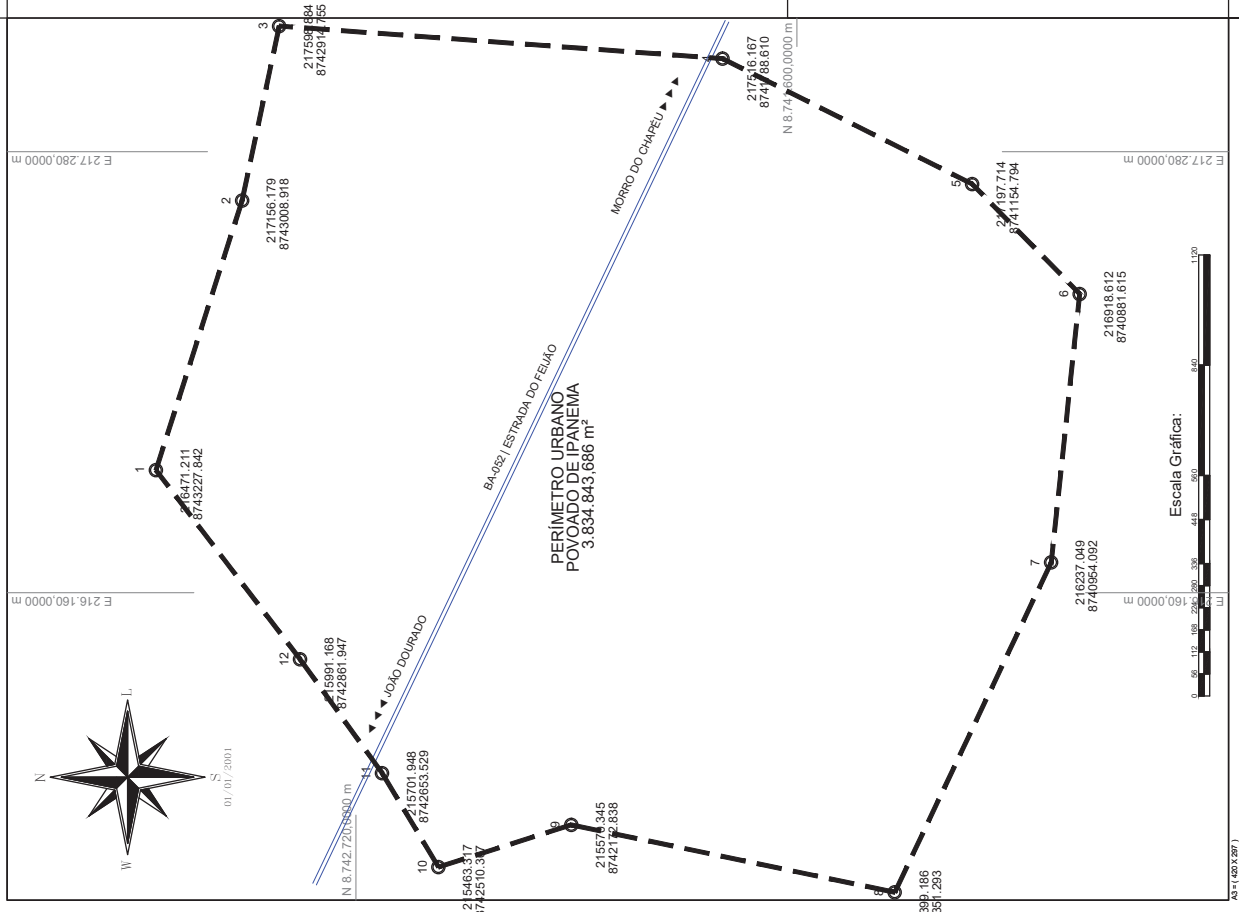
De	Para	Coord. N(°)	Coord. E(X)	Azimute	Distância	Latitude	Longitude
1	2	8.743.008.917	217.156.178	107,4228°	719,103 m	11°21'38,218833"S	41°35'29,316454"E
2	3	8.741.788.610	217.535.166	104,1703°	1.129,176 m	11°22'40,129444"S	41°35'17,603374"E
3	4	8.741.154.794	217.137.138	206,4036°	709,320 m	11°22'34,534460"S	41°35'28,491602"E
4	5	8.740.881.619	216.918.618	225,9652°	390,544 m	11°22'43,338502"S	41°35'37,771841"E
5	6	8.740.954.092	216.237.048	295,5041°	685,408 m	11°22'40,742712"S	41°36'00,216580"E
6	7	8.741.351.292	215.359.186	295,2150°	997,245 m	11°22'27,619769"S	41°36'27,716921"E
7	8	8.742.172.837	215.570.346	11,4607°	859,184 m	11°22'00,950077"S	41°36'21,832129"E
8	9	8.742.510.592	215.463.378	342,2524°	354,056 m	11°21'48,945493"S	41°36'25,260119"E
9	10	8.742.861.946	215.581.187	54,1922°	565,481 m	11°21'38,660244"S	41°36'07,259484"E
10	11	8.743.227.841	216.471.219	52,4106°	693,590 m	11°21'26,899665"S	41°35'51,827789"E
11	12	8.743.008.918	217.156.179	107,4228°	719,103 m	11°21'38,218833"S	41°35'29,316454"E

Área: 3.834,843,686 m<sup>2</sup>  
 Área: 383,4844 ha  
 Área: 158,4646 Alqs  
 Perímetro: 7.445,041 m

**Orientação**  
 Convergência e declinação no ponto: PERÍMETRO URBANO  
 Latitude: 11°21'38,218833"S  
 Longitude: 41°35'29,316454"E  
 Data: 20/07/2021



Coordenadas UTM:  
 e - Contorno: 6027144384  
 d - Declinação magnética: -49°44'13,8833"  
 e - Verificação de um dos pontos: 49°44'13,8833"



Título:	Levantamento Planialtimétrico Cadastral	Folha:	01
Objetivo:	PERÍMETRO URBANO DO POVOADO DE IPANEMA	Perímetro:	
Município:	AMERICA DOURADA-BA	Área Total:	
Proprietários:	PREFEITURA MUNICIPAL	Matrícula:	
Imóvel:	PERÍMETRO MUNICIPAL	Data:	20/07/2020
Escala:	1 / 11200	Estado:	BA
PREFEITURA MUNICIPAL		IVAN GONÇALVES PEREIRA CREA nº 052006120-9 BA	

Este desenho foi elaborado utilizando uma versão original de sistema profissional para Cálculos, Desenhos e Projetos topográficos Métrica (OPD)